



COMUNE DI MARANO TICINO

NUOVO PIANO REGOLATORE COMUNALE - PRGC 2008

L.R. N. 56 del 05.12.1977 e S.M.I

titolo elaborato:

Aree di Esclusione e Osservazione
relative all'Elaborato Tecnico RIR

Tavola

AT 08

elaborazione dati GIS:

Dr.Pianif. Territ. Ivano Giuliano

il responsabile del servizio tecnico:

Ing. Alida Amelia

data:

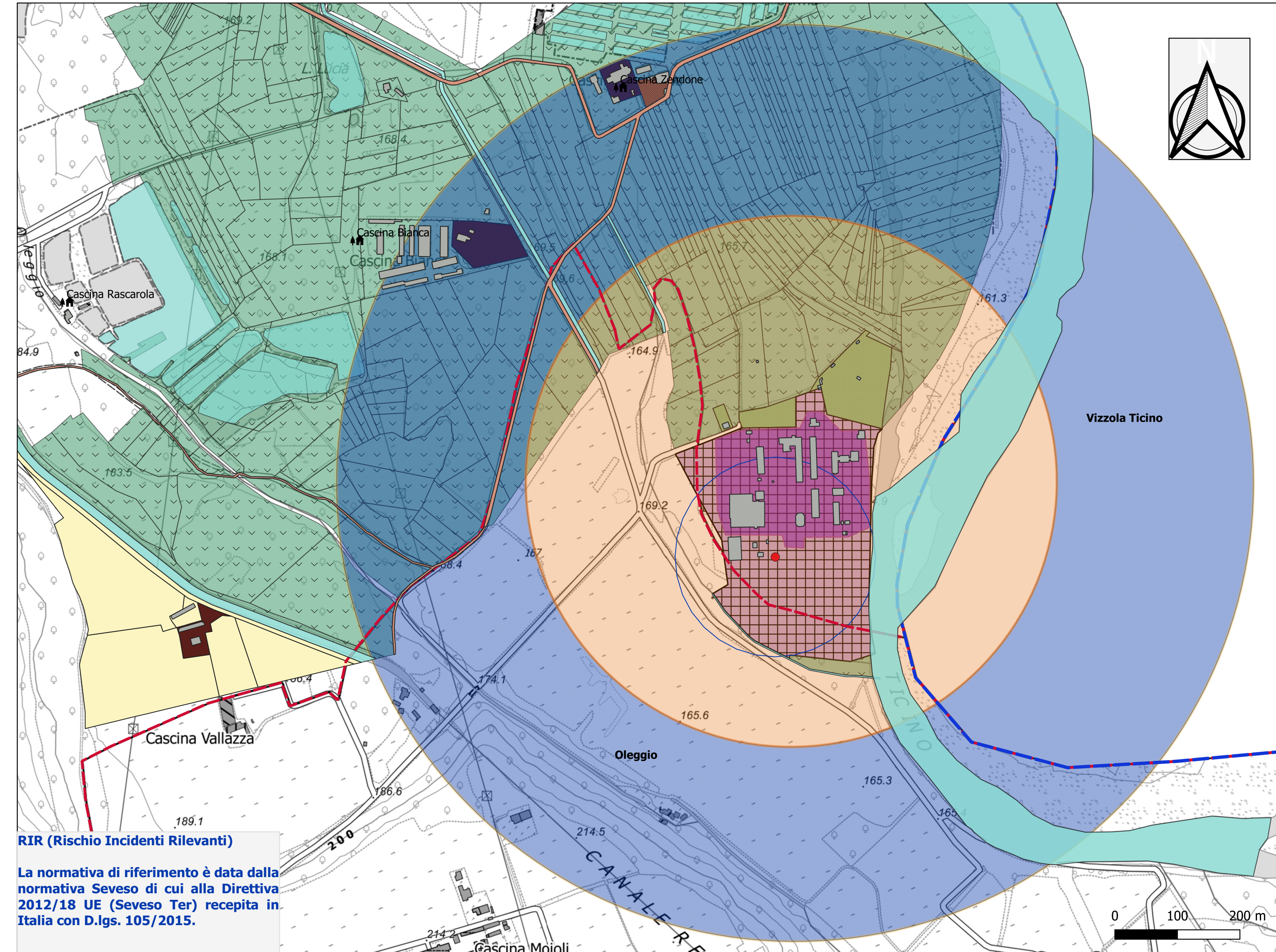
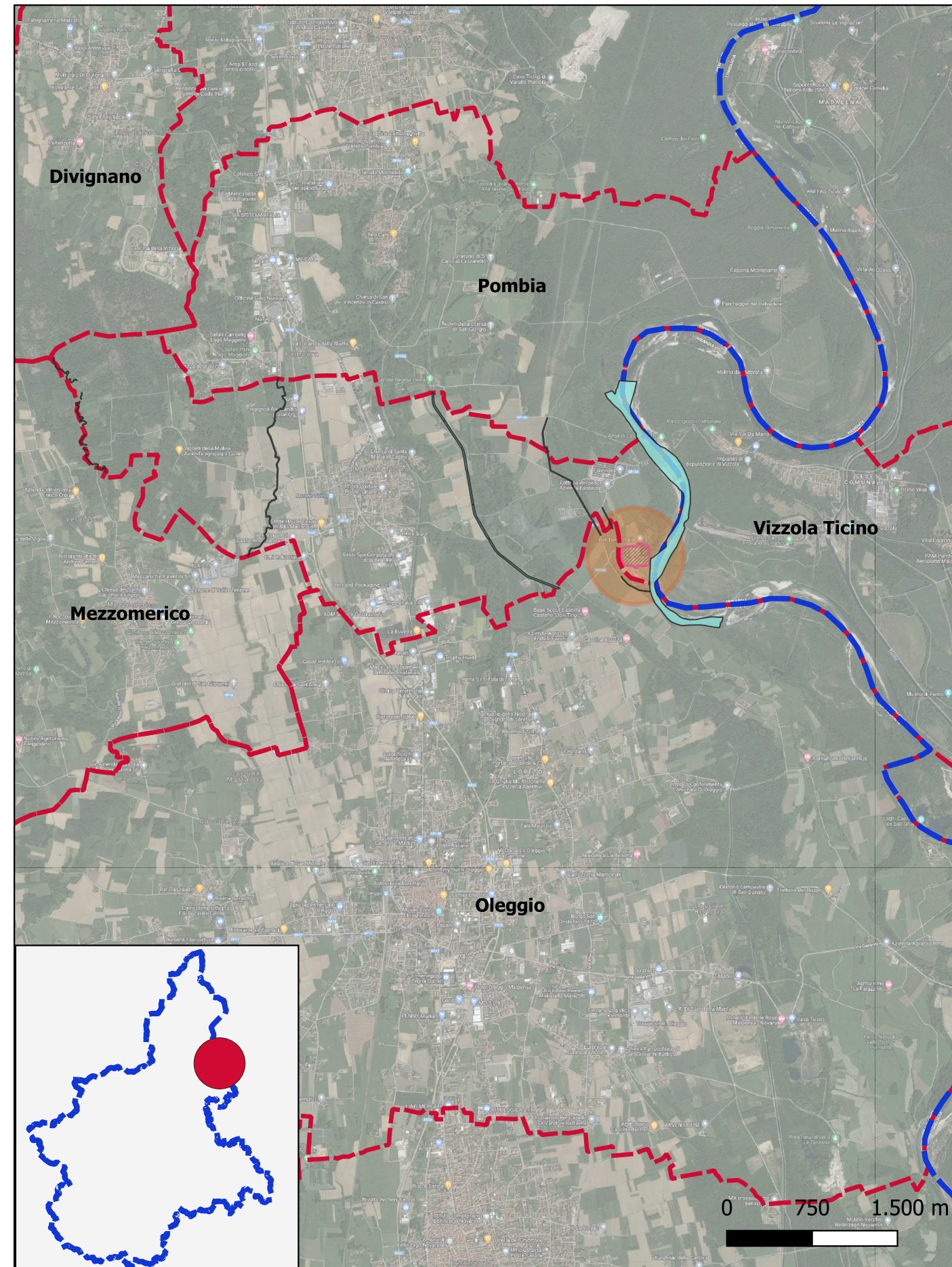
Settembre 2021

estremi approvazione:

Approvazione
Delibera G.C n. _____ del _____

RIR

- Area di Danno: Categoria di effetti "Lesioni Irreversibili" porzione esterna al perimetro stabilimento BALCHEM.
- Perimetro BALCHEM Italia coincidente con Area di Danno categoria di effetti "Elevata Letalità" totalmente interna allo stabilimento.
- Area di Esclusione: 300 m da confine stabilimento BALCHEM.
- Area di Osservazione: 610 m da confine stabilimento BALCHEM.



RIR (Rischio Incidenti Rilevanti)

La normativa di riferimento è data dalla normativa Seveso di cui alla Direttiva 2012/18 UE (Seveso Ter) recepita in Italia con D.lgs. 105/2015.